

FABRICATION D'UN COIN, COUPE 45 DEGRÉS

Mise en garde: Puisque nous n'avons aucun contrôle sur la façon dont l'utilisateur travaille, ces informations vous sont transmises par courtoisie. Nous ne pourrions être tenu responsables du résultat final de vos coupes.

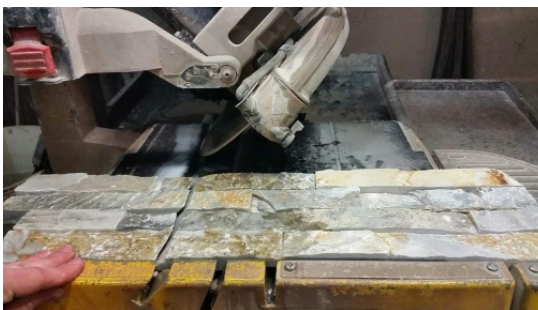
Voici les conseils de base pour la coupe en 45 degrés.

La coupe se fait avec une scie à eau avec lame à diamant. (vous pouvez louer ce type d'appareil). Il est préférable d'utiliser **une scie dont la tête pivote** plutôt qu'un gabarit. Cela facilitera votre travail.

TOUJOURS MANIPULER LA PIERRE AVEC SOIN.

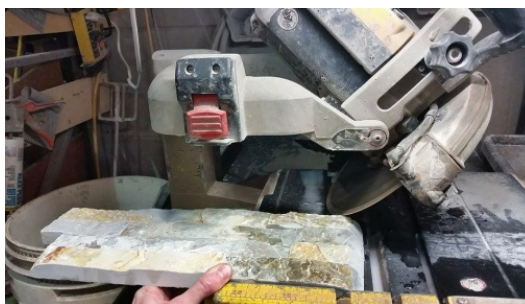
1^{ère} étape

- 1^{ère} coupe à 45 degrés.
- Ajuster votre lame à 45 degrés.
- Le côté texturé de la pierre doit être sur le dessus.
- Diviser la pierre en 3 parties égales.
- Faire la coupe au premier 1/3 de la pierre et la mettre de côté.



2^{ème} étape

- 2^{ème} coupe en 45 degrés.
- Aucun ajustement requis sur la tête de la scie. Elle est déjà à 45 degrés
- Utiliser le morceau de la pierre restante (2/3)
- Lui faire faire un tour complet (180 degrés de gauche à droite) - le côté texturé toujours sur le dessus – et coupez-le dans le même angle.



Lorsque vous placerez les 2 morceaux côte-à-côte, vous aurez votre coin.

Il est très important d'utiliser les deux morceaux coupés à 45 degrés de la même pierre pour les assembler puisque leur texture est identique.

Pour un meilleur effet visuel, vous devriez alterner les coins, soit; une fois petit côté/grand côté, ensuite grand côté/petit côté, etc.

ImpexStones offre le service de coupe à 45 degrés pour un coût équivalent à celui du produit plus 1\$ le pied carré. Un délai de trois semaines est requis pour effectuer les coupes et aucun retour de surplus ne sera accepté.



Aperçu d'un coin en coupe 45 degrés

